



# FIL & FAB

## RECYCLAGE DE FILETS DE PÊCHE



EVALUATION  
PROGRAMMATION  
2014-2020

« Projet pépite »





## Carte d'identité du projet

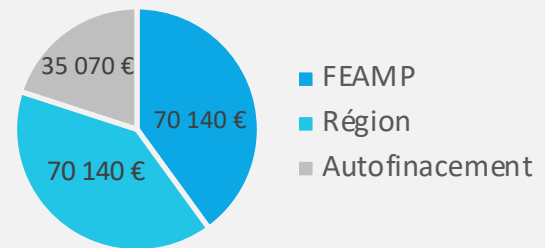
**Maitre d'ouvrage :** Fil&Fab (entreprise)

**Thème :** Economie Circulaire (FA6)

**Calendrier de l'opération :**

- Début d'exécution : 01/12/2019
- Fin d'exécution : 30/09/2022

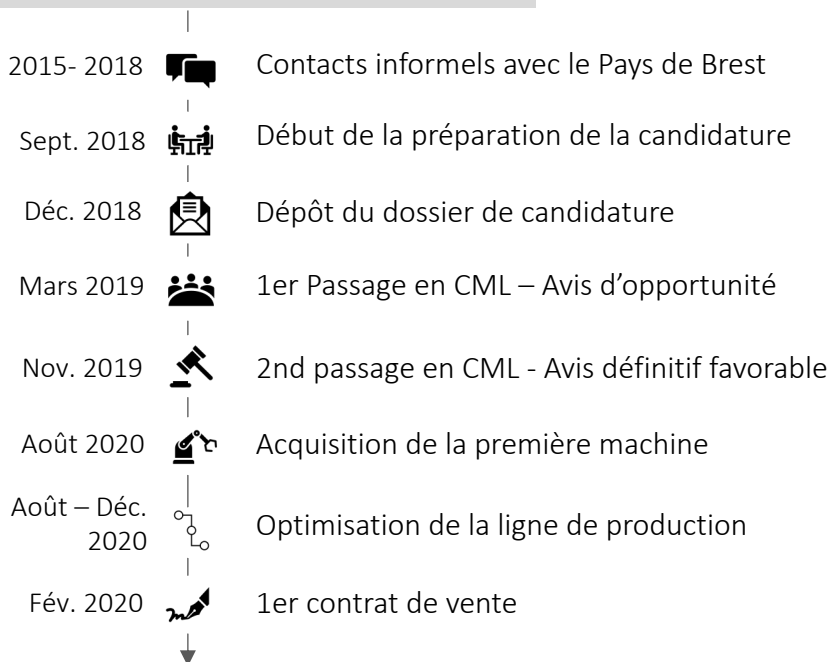
**Budget:** 175 350€



## Le projet en résumé

Après avoir démontré le potentiel théorique associé au recyclage de filets de pêche (existence de la matière première et de procédés industriels de transformation) dans le cadre d'un projet étudiant, puis fédéré un réseau d'acteurs volontaires sur le territoire du Pays de Brest dans le cadre des actions de l'association éponyme, Fil & Fab a sollicité le fond DLAL-FEAMP en 2018 afin de passer au stade industriel sous le statut d'entreprise. Le financement du projet a permis l'acquisition de matériel (broyeur/déchetteur, ligne de nettoyage, rayonnage) et la contractualisation d'une prestation d'étude et d'accompagnement durant les 7 premiers mois de fonctionnement de la ligne de production industrielle (validation du process, contrôle qualité, optimisation des locaux).

## Les grandes étapes du projet

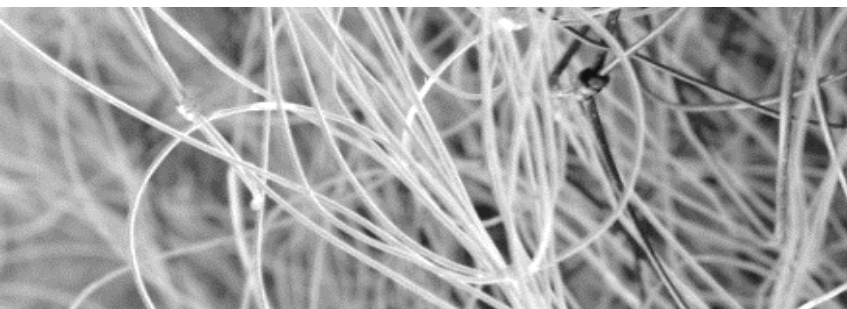


## Les atouts du projet

- ▶ Transposable
- ▶ Economie Circulaire
- ▶ Réduction des déchets
- ▶ Ancrage territorial
- ▶ Rayonnement international

## Les partenaires du territoire

- ▶ Technopôle Brest Iroise
- ▶ Parc Naturel Marin d'Iroise
- ▶ Région Bretagne
- ▶ Communauté de Commune du Pays d'Iroise



Contact:

Théo DESPREZ  
[theo.desprez@fil-et-fab.fr](mailto:theo.desprez@fil-et-fab.fr)

06 19 75 16 06  
<https://www.fil-et-fab.fr/>



## Les premiers résultats



3 emplois pérennisés



50T de filets collectés



30T de matière NYLO© produites

## La valeur ajouté du programme DLAL-FEAMP

- ▶ Le fond le plus adapté à ce projet avec un fort ancrage territorial
- ▶ Un financement essentiel pour l'acquisition du matériel nécessaire au démarrage de l'activité
- ▶ « *Un accompagnement efficace dans la préparation du dossier et son évaluation* »
- ▶ « *Un gain de visibilité, à l'échelle nationale et européenne* »
- ▶ « *Un gain de crédibilité auprès des futurs financeurs* »

## Les conseils du porteurs

- ▶ « *Mettre l'accent sur l'ancrage territorial du projet : identifier et fédérer le réseau d'acteurs local* »
- ▶ « *Jouer sur tous les fronts : social, économique et environnemental* »
- ▶ « *Bien anticiper les délais de financement* »
- ▶ « *Entrer en relation avec le GALPA aussi tôt que possible, afin de bénéficier de leur accompagnement sur la durée, et ainsi raccourcir les délais de préparation et d'évaluation du dossier* »

## Les perspectives

L'activité de l'entreprise continue à prendre de l'ampleur, avec l'association progressive de nouvelles zones d'approvisionnement : Bretagne, Normandie, Occitanie, Corse, etc. Une levée de fond complémentaire est en cours afin de permettre l'acquisition d'une nouvelle machine, pour un budget d'environ 500k€, dont l'ADEME s'est déjà engagée à couvrir 40% (200k€). En parallèle, la Communauté de Communes du Pays d'Iroise finance la remise à neuf d'un bâtiment de 1500m2 qui sera mis à disposition de l'entreprise. A terme, l'entreprise ambitionne de conquérir les segments aval de la chaîne de valeur (produits transformés).

